

CZĘŚĆ 1

PROJEKT ARCHITEKTONICZNO-BUDOWLANY

TEMAT: **REMONT POMNIKA UPAMIĘTNIAJĄCEGO DZIESIĘCIU
ZAMORDOWANYCH NA STAROMIEŚCIU
PRZY UL. PARTYZANTÓW W RZESZOWIE NA DZIAŁCE NR EW. 71,
OBRĘB 207 RZESZÓW**

ADRES **Rzeszów, ul. Partyzantów**
INWESTYCJI: **Działka ewidencyjna nr 71
obręb 0207
jednostka ewidencyjna m. Rzeszów
ID 186301_1.0207.71**

INWESTOR: **GMINA MIASTO RZESZÓW
RYNEK 1, 35-064 RZESZÓW**

KATEGORIA OBIEKTU BUDOWLANEGO: VIII

Autorzy opracowania:

<i>FUNKCJA</i>	<i>IMIĘ I NAZWISKO</i>	<i>NUMER UPRAWNIENÍ</i>	<i>PODPIS</i>
Architektura:	Mgr inż. arch. Patrycja Leśniewska-Adach	312/SWOKK/2018 architektoniczna	
Opracowanie:	Mgr inż. arch. Żaneta Dąbrowska		
Konstrukcja:	Mgr inż. Gaston Korba	SWK0099/PWBKb/24	

SPIS TREŚCI

OPIS ARCHITEKTONICZNY	4
1.1. PRZEDMIOT OPRACOWANIA	4
1.2. PODSTAWA OPRACOWANIA	4
1.3. WYKAZ NORM, WYTYCZNYCH I PRZEPISÓW PRAWA BUDOWLANEGO	4
1.4. RODZAJ I KATEGORIA OBIEKTU BUDOWLANEGO	4
1.5. ZAMIERZONY SPOSÓB UŻYTKOWANIA ORAZ PROGRAM UŻYTKOWY OBIEKTU BUDOWLANEGO	4
1.6. UKŁAD PRZESTRZENNY ORAZ FORMA ARCHITEKTONICZNA OBIEKTU BUDOWLANEGO	6
1.7. CHARAKTERYSTYCZNE PARAMETRY OBIEKTU BUDOWLANEGO	7
1.8. UKŁAD KONSTRUKCYJNY	8
1.9. ROZWIĄZANIA KONSTRUKCYJNO-MATERIAŁOWE	8
1.10. SPOSÓB ZAPEWNIENIA WARUNKÓW DO KORZYSTANIA Z OBIEKTU PRZEZ OSOBY NIEPEŁNOSPRAWNE	8
1.11. PARAMETRY TECHNICZNE OBIEKTU BUDOWLANEGO CHARAKTERYZUJĄCE WPŁYW OBIEKTU NA ŚRODOWISKO I ZDROWIE LUDZI	8
1.12. GEOTECHNICZNE WARUNKI POSADOWIENIA	8
1.13. ANALIZA TECHNICZNYCH, ŚRODOWISKOWYCH I EKONOMICZNYCH MOŻLIWOŚCI REALIZACJI SYSTEMÓW ALTERNATYWNYCH ZAOPATRZENIA W ENERGIĘ I CIEPŁO WG CHARAKTERYSTYKI ENERGETYCZNEJ BUDYNKU.....	8
1.14. ANALIZA WYKORZYSTANIA URZĄDZEŃ REGULUJĄCYCH TEMPERATURĘ	8
1.15. INFORMACJE O ELEMENTACH WYPOSAŻENIA BUDOWLANO- INSTALACYJNEGO, ZAPEWNIAJĄCYCH UŻYTKOWANIE OBIEKTU ZGODNIE Z PRZEZNACZENIEM	9
2. WARUNKI OCHRONY PRZECIWPOŻAROWEJ	9
3. UWAGI KOŃCOWE	9

SPIS CZĘŚCI:**CZĘŚĆ 1** PROJEKT ARCHITEKTONICZNO-BUDOWLANY**CZĘŚĆ 2** ZAŁĄCZNIKI PROJEKTU BUDOWLANEGO**CZĘŚĆ 3** PROJEKT TECHNICZNY

SPIS RYSUNKÓW:			
CZĘŚĆ 1	PROJEKT ARCHITEKTONICZNO-BUDOWLANY		
ARCHITEKTURA			
1.	S1	PLAN SYTUACYJNY	
2.	I1	INWENTARYZACJA RZUT POMNIKA WIDOKI POŁUDNIE I PÓLNOC	
3.	I2	INWENTARYZACJA WIDOKI WSCHÓD I ZACHÓD	
4.	A1	PROJEKT RZUT POMNIKA WIDOKI POŁUDNIE I PÓLNOC	
5.	A2	PROJEKT WIDOKI WSCHÓD I ZACHÓD	

OPIS ARCHITEKTONICZNY

1.1. PRZEDMIOT OPRACOWANIA

Przedmiotem opracowania jest **PROJEKT ARCHITEKTONICZNO-BUDOWLANY** dla inwestycji:

REMONT POMNIKA UPAMIĘTNIAJĄCEGO DZIESIĘCIU ZAMORDOWANYCH NA STAROMIEŚCIU PRZY UL. PARTYZANTÓW W RZESZOWIE NA DZIAŁCE NR EW. 71, OBREB 207 RZESZÓW

1.2. PODSTAWA OPRACOWANIA

Podstawę opracowania stanowi:

- Umowa i wytyczne Inwestora

1.3. WYKAZ NORM, WYTYCZNYCH I PRZEPISÓW PRAWA BUDOWLANEGO

Opracowanie wykonano z uwzględnieniem obowiązujących norm i przepisów, a w szczególności:

1. Ustawa z dnia 7 lipca 1994r. Prawo budowlane (Dz. U. nr 243/2010, poz. 1623 z późniejszymi zmianami).
2. Rozporządzenie Ministra Infrastruktury z dnia 12.04.2002 w sprawie warunków technicznych, jakim powinny odpowiadać budynki i ich usytuowanie (Dz. U. nr 75/2002, poz.690 z późniejszymi zmianami).
3. Rozporządzenie Ministra Transportu, Budownictwa i Gospodarki Morskiej z dnia 25 kwietnia 2012r w sprawie szczegółowego zakresu i formy projektu budowlanego (Dz. U. 000/2012, poz.462 z późniejszymi zmianami).
4. Normy i akty prawne przytoczone w treści opisu technicznego i na rysunkach.
5. Inne normy i akty prawne.

1.4. RODZAJ I KATEGORIA OBIEKTU BUDOWLANEGO

Inne budowle – kategoria VIII – pomnik.

1.5. ZAMIERZONY SPOSÓB UŻYTKOWANIA ORAZ PROGRAM UŻYTKOWY OBIEKTU BUDOWLANEGO

Przedmiotem niniejszego projektu architektoniczno-budowlanego jest „Remont Pomnika Upamiętniającego Dziesięciu Zamordowanych na Staromieściu przy ul. Partyzantów w Rzeszowie na działce nr ew. 71, obręb 207 Rzeszów”. Pomnik częściowo został uszkodzony

przez złamane drzewo podczas wichury, uszkodzone zostały cztery pionowe elementy, na których rozbiórkę uzyskano zgodę. Również czas i warunki atmosferyczne mają wpływ na jego stan zachowania.

Historia pomnika związana jest z okresem okupacji i tragedią dziesięciu mężczyzn rozstrzelanych przez hitlerowców w lutym 1944 roku za rozbicie żołnierza niemieckiej Luftwaffe z jednostki stacjonującej w parku dworskim przez dwóch żołnierzy AK. 11 lutego 1944 roku, w godzinach południowych, u zbiegu ulic Sienkiewicza i Partyzantów pluton Schutzpolizei rozstrzelał dziesięciu zakładników. Przywieziono ich samochodem z rzeszowskiego więzienia na Zamku. Niemcy ustawili ich nad rowem niedaleko pałacu Jędrzejowiczów i rozstrzelali. Niektórzy skazańcy wznosili okrzyki: „Jeszcze Polska nie zginęła”. Po wojnie na miejscu egzekucji ustawiono najpierw tablicę z nazwiskami zamordowanych, a następnie pomnik, który przywraca pamięć zgładzonych.

Niniejszy pomnik jest zlokalizowany na terenie stanowiska archeologicznego nr 3 w Rzeszowie (AZP 103-76/55) oraz zlokalizowany jest na terenie zespołu dworsko-parkowego w Rzeszowie objętego ochroną konserwatorską poprzez wpis do rejestru zabytków decyzją nr A-39 z dnia 16.02.2010 r.

W zakres inwestycji wchodzi:

- rozbiórka pozostałości konstrukcji czterech słupów murowanych powalonych przez przewrócone drzewo oraz ich odbudowa w technologii żelbetowej
- remont pozostałych sześciu słupów murowanych, rozbiórka słupów i wykonanie w technologii żelbetowej
- remont krzyża murowanego, rozbiórka i wykonanie w technologii żelbetowej
- remont poziomych elementów betonowych - rozbiórka i wykonanie w technologii żelbetowej
- oczyszczenie napisu z granitu oraz uzupełnienie brakujących elementów liter
- remont godła z mozaiką
- uzupełnienie kostki granitowej
- wymiana łańcuchów na nowe
- uzupełnienie betonowych elementów i scalenie kolorystyczne
- patynowanie metalowych elementów zwieńczających słupki oraz rzeźb rąk
- oczyszczenie i impregnacja tablicy

1.6. UKŁAD PRZESTRZENNY ORAZ FORMA ARCHITEKTONICZNA OBIEKTU BUDOWLANEGO

Pomnik zlokalizowany jest na skarpie na granicy parku przy dworku Jędrzejowiczów a ulicą Partyzantów w Rzeszowie. Posiada formę wydłużonego prostokąta. Zbudowany jest z różnorodnych materiałów kamiennych oraz metalowych, które w czynie społecznym zostały wbudowane w pomnik. W górnej części obiektu na zwieńczeniu zlokalizowane są pionowe słupy murowane pomalowane na biało czerwono od frontu, zwieńczone metalowymi orłami, w centralnej części pomiędzy nimi murowany krzyż, poniżej tablica upamiętniająca. Po prawej i lewej stronie w osi krzyża zlokalizowano godła z mozaikami orłów, dalej napisy (po prawej „ZA NASZĄ WOLNOŚĆ I WASZĄ”, po lewej „JESZCZE POLSKA NIE ZGINEŁA”. Wygrodzony z trzech stron słupkami z zamocowanymi łańcuchami.



Fot. 1 Widok na pomnik od ul. Partyzantów



Fot. 2 Widok na pomnik od strony parku

Ekspertyza techniczna przedmiotowego pomnika wykazuje, że ogólny stan elementów konstrukcyjnych jest mierny. Słupy i krzyż wykazują zarysowania, co świadczy o nierównomiernych osiadaniach. Pozostałe elementy pomnika wykazują znaczne zarysowania i ubytki spowodowane brakiem izolacji i warunkami atmosferycznymi. Na całości pomnika można zaobserwować degradację wynikającą z zawilgocenia spowodowanego brakiem jakiegokolwiek izolacji. Obecny stan wynika ze stopniowego niszczenia elementów pod wpływem m.in. działania wody w postaci opadów atmosferycznych, kondensacji oraz wody podciąganej kapilarnie z gruntu. Pomnik został zbudowany w czynie społecznym, z różnych materiałów nieznanego pochodzenia.

1.7. CHARAKTERYSTYCZNE PARAMETRY OBIEKTU BUDOWLANEGO

Powierzchnia zabudowy	179 m²
Powierzchnia użytkowa	nie dotyczy
Powierzchnia całkowita	nie dotyczy
Kubatura	nie dotyczy

1.8. UKŁAD KONSTRUKCYJNY

Zastosowane schematy konstrukcyjne, przyjęte założenia i wyniki obliczeń statycznych znajdują się w projekcie technicznym w części konstrukcyjnej.

1.9. ROZWIĄZANIA KONSTRUKCYJNO MATERIAŁOWE

Projektowane fundamenty, słupy i krzyż – żelbetowe – wg projektu technicznego konstrukcji.

1.10. SPOSÓB ZAPEWNIENIA WARUNKÓW DO KORZYSTANIA Z OBIEKTU PRZEZ OSOBY NIEPEŁNOSPRAWNE

Pomnik znajduje się w ogólnodostępnej przestrzeni publicznej.

1.11. PARAMETRY TECHNICZNE OBIEKTU BUDOWLANEGO CHARAKTERYZUJĄCE WPŁYW OBIEKTU BUDOWLANEGO NA ŚRODOWISKO I JEGO WYKORZYSTANIE ORAZ ZDROWIE LUDZI.

Inwestycja nie należy do przedsięwzięć mogących znacząco wpływać na środowisko.

1.12. GEOTECHNICZNE WARUNKI POSADOWIENIA.

Obiekt zalicza się do I kategorii geotechnicznej, zgodnie z Rozporządzeniem Ministra Transportu, Budownictwa i Gospodarki Morskiej z dnia 25 kwietnia 2012 roku w sprawie ustalania geotechnicznych warunków posadowienia obiektów budowlanych (Dz. U. z 2012, poz. 463), w miejscu lokalizacji przedmiotowego obiektu określa się, jako proste.

1.13. ANALIZA TECHNICZNYCH, ŚRODOWISKOWYCH I EKONOMICZNYCH MOŻLIWOŚCI REALIZACJI WYSOCE WYDAJNYCH SYSTEMÓW ALTERNATYWNYCH ZAOPATRZENIA W ENERGIĘ I CIEPŁO WG PROJEKTOWANEJ CHARAKTERYSTYKI ENERGETYCZNEJ BUDYNKU

Nie dotyczy.

1.14. ANALIZA WYKORZYSTANIA URZĄDZEŃ REGULUJĄCYCH TEMPERATURE

Nie dotyczy.

1.15. INFORMACJE O ZASADNICZYCH ELEMENTACH WYPOSAŻENIA BUDOWLANO-INSTALACYJNEGO, ZAPEWNIAJĄCYCH UŻYTKOWANIE OBIEKTU BUDOWLANEGO ZGODNIE Z PRZEZNACZENIEM

Nie dotyczy.

2. WARUNKI OCHRONY PRZECIPOŻAROWEJ

Nie dotyczy.

3. UWAGI KOŃCOWE

3.1. Za kompletne opracowanie należy uznać wszystkie rysunki i opisy oraz wszystko to, co zostało nieujęte na rysunkach i w opisach, a jest konieczne do prawidłowego funkcjonowania obiektu.

3.2. Prace wykonawcze prowadzić: pod nadzorem osoby uprawnionej, zgodnie z warunkami technicznymi wykonywania robót, z zachowaniem przepisów BHP i p.poż. oraz z zachowaniem koordynacji robót budowlanych, instalacyjnych i wykończeniowych.

3.3. Wszystkie stosowane materiały i rozwiązania technologiczne (wykonawcze) muszą być uzgadniane z Inwestorem przed wykonaniem.

3.4. Materiały, wyroby i urządzenia używane do prac wykonawczych powinny być dopuszczone do stosowania w Polsce odpowiednimi certyfikatami, świadectwami i atestami.

3.5. Projekt niniejszy podlega ochronie prawami autorskimi.

3.6. Wszelkie wątpliwości, rozbieżności oraz sprawy nie objęte opracowaniem konsultować z autorem opracowania.

3.7. Prace prowadzić zgodnie ze sztuką budowlaną i zasadami wiedzy technicznej.

Projektant:

Architektura:



.....
Mgr inż. arch. Patrycja Leśniewska - Adach

Konstrukcja:

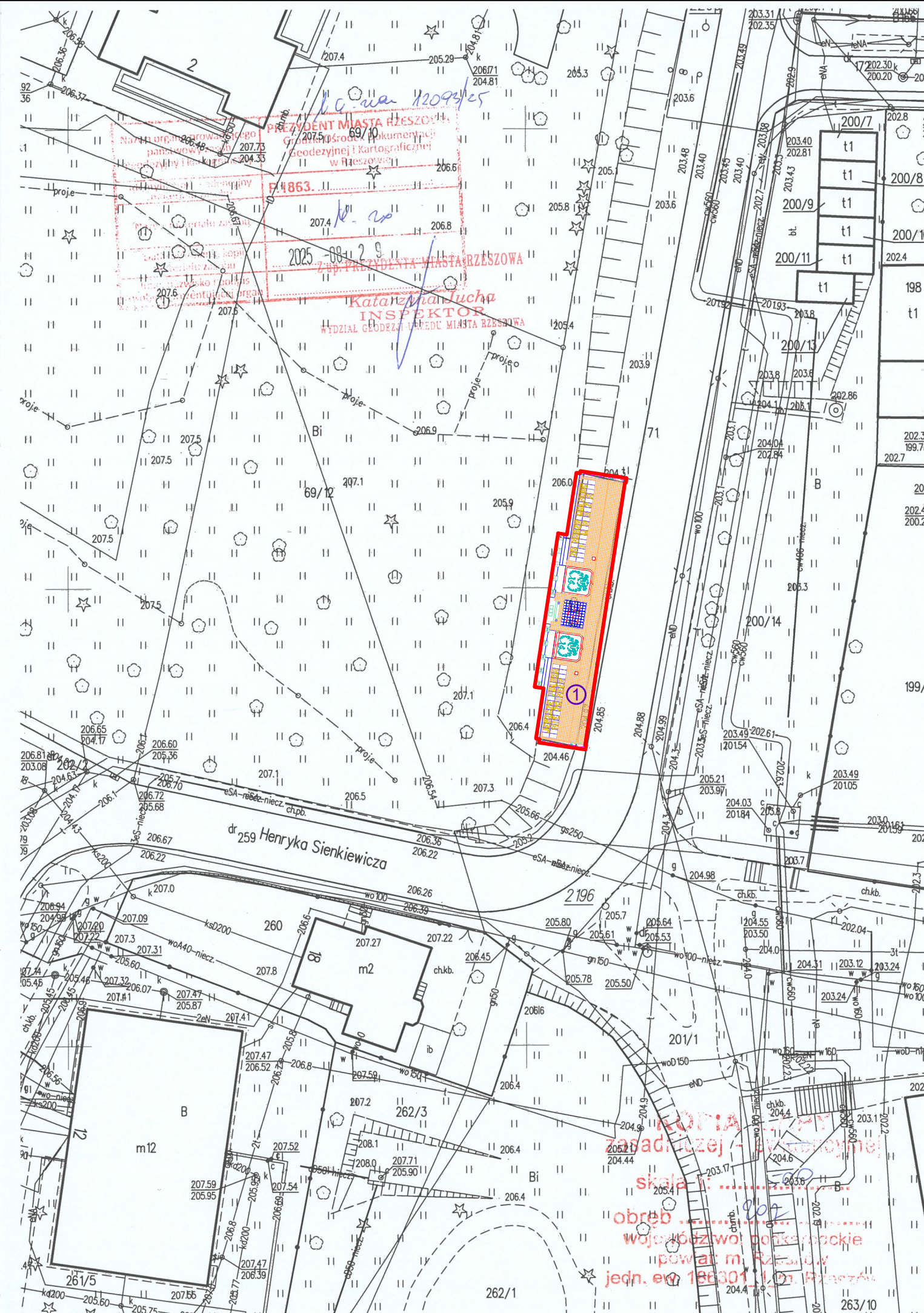
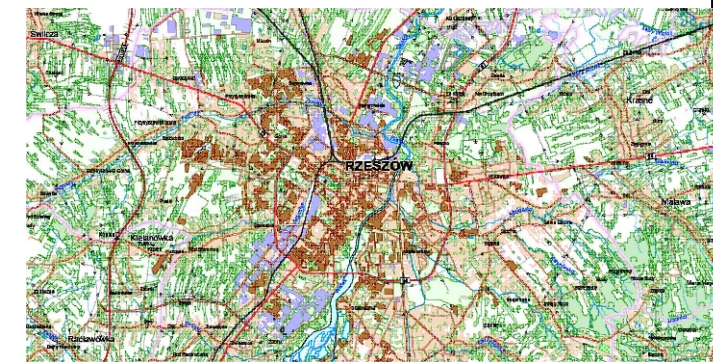
.....
Mgr inż. Gaston Korba

PLAN SYTUACYJNY
skala 1:500

LEGENDA:

-  - ZAKRES OPRACOWANEGO OBIEKTU
-  - ISTNIEJĄCY REMONTOWANY POMNIK

ORIENTACJA:



pieczęć i podpis Projektanta

Gaston - Projekt

Gaston Korba BIURO PROJEKTOWE
„Gaston - Projekt”
ul. Częstochowska 103 Młociszów
26-065 Piekoszów
NIP 959-205-70-26 tel.697-143-529

Temat: REMONT POMNIKA UPAMIĘTNIAJĄCEGO DZIESIĘCIU ZAMORDOWANYCH NA STAROMIEŚCIU PRZY UL. PARTYZANTÓW W RZESZOWIE NA DZIAŁCE NR EW. 71, OBRĘB 207 RZESZÓW
Inwestor: GMINA MIASTO RZESZÓW
Lokalizacja: ul. Partyzantów, 35-242 Rzeszów
działka nr ewid. 71, obręb 207

Stadium: PROJEKT ARCHITEKTONICZNO - BUDOWLANY Branża: ARCHITEKTURA
Projektant architektura: mgr inż. arch. Patrycja Leśniewska-Adach Nr upr: 312/SWOKK/2018 podpis:
Opracowanie architektura: mgr inż. arch. Żaneta Dąbrowska Nr upr: podpis:
Projektant konstrukcja: mgr inż. Gaston Korba Nr upr: SWK0099/PWBKb/24 podpis:

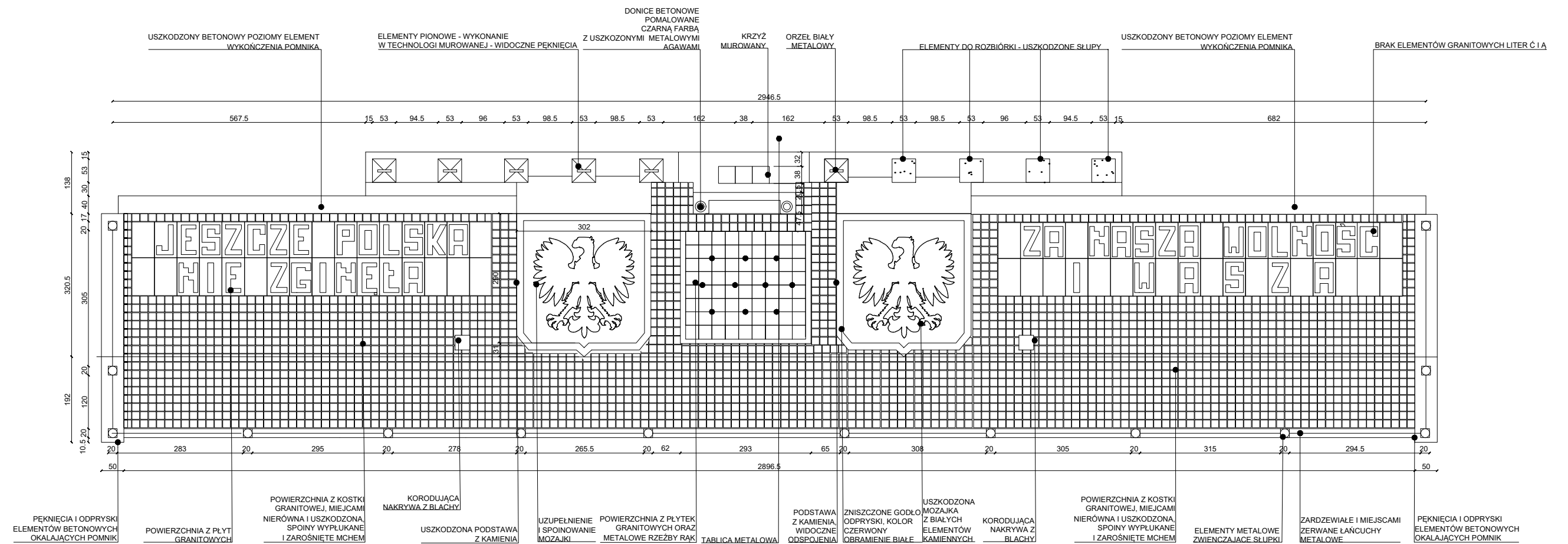
Rysunek: PLAN SYTUACYJNY Data: 09.2025 Rys: S1
Skala: 1:500

ARKUSZ: 297/420

INWENTARYZACJA

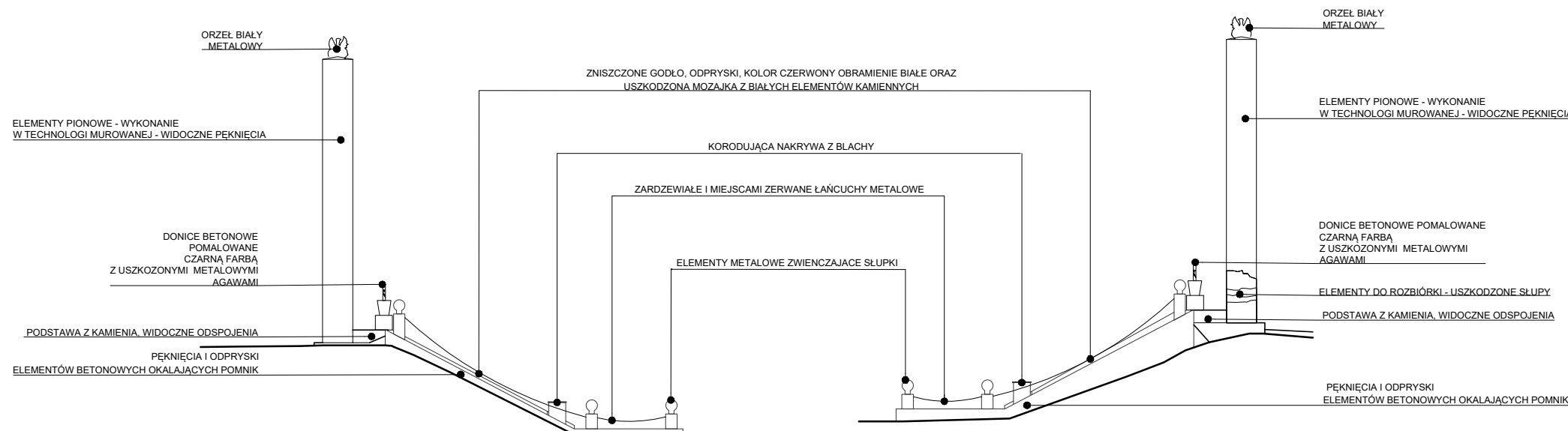
RZUT POMNIKA

skala 1:100



WIDOK - POŁUDNIE

skala 1:100



WIDOK - PÓŁNOC

skala 1:100

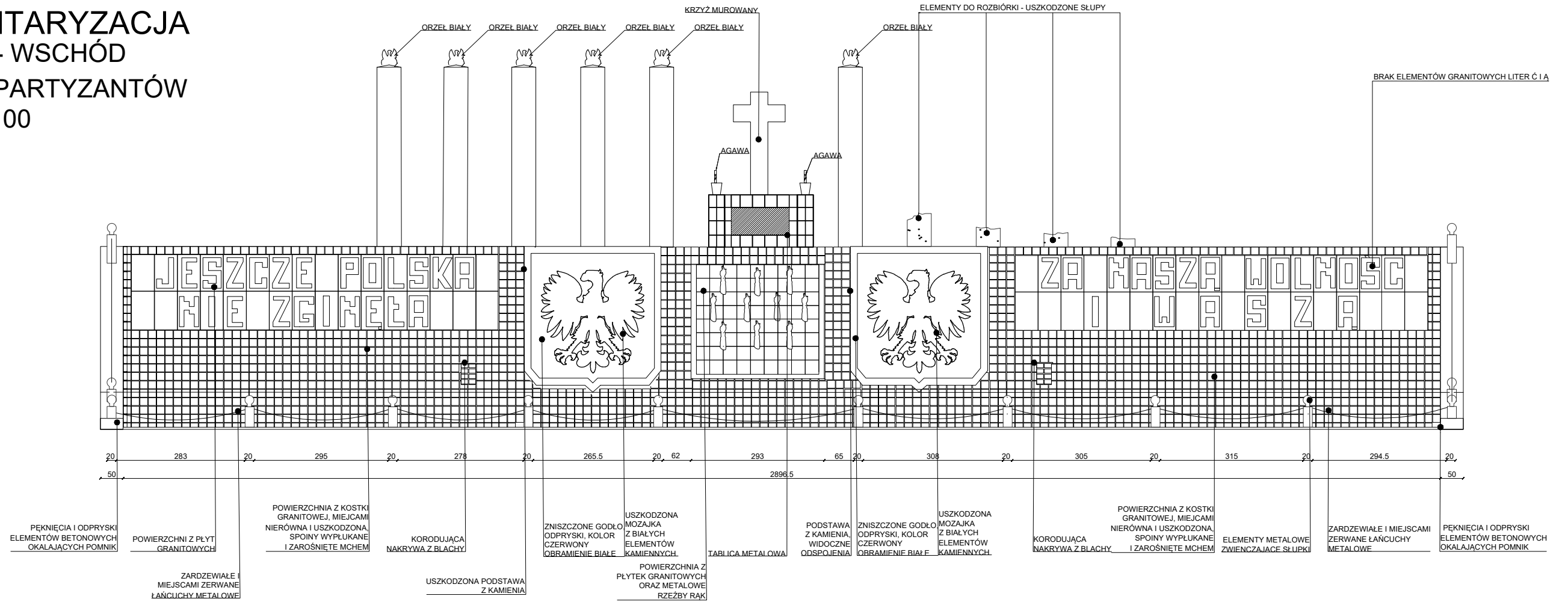
UWAGA:

- W razie stwierdzenia w trakcie realizacji warunków innych niż założone, należy niezwłocznie skontaktować się z projektantem w celu ustalenia rozwiązań zamiennych.
- Przed rozpoczęciem prac należy sprawdzić rzeczywiste wymiary istniejących elementów na placu budowy.
- Wszelkie rozbieżności, zmiany i odstępstwa od projektu należy uzgodnić z projektantem. Obowiązuje forma pisemna.
- Projekt architektoniczny rozpatrywać łącznie z projektami branżowymi.
- W razie zaistnienia rozbieżności pomiędzy wielkościami lub rodzajem materiałów wykazanych w kosztorysie a dokumentacją, obowiązują dane i rozwiązania przyjęte w dokumentacji projektowej lub specyfikacji.

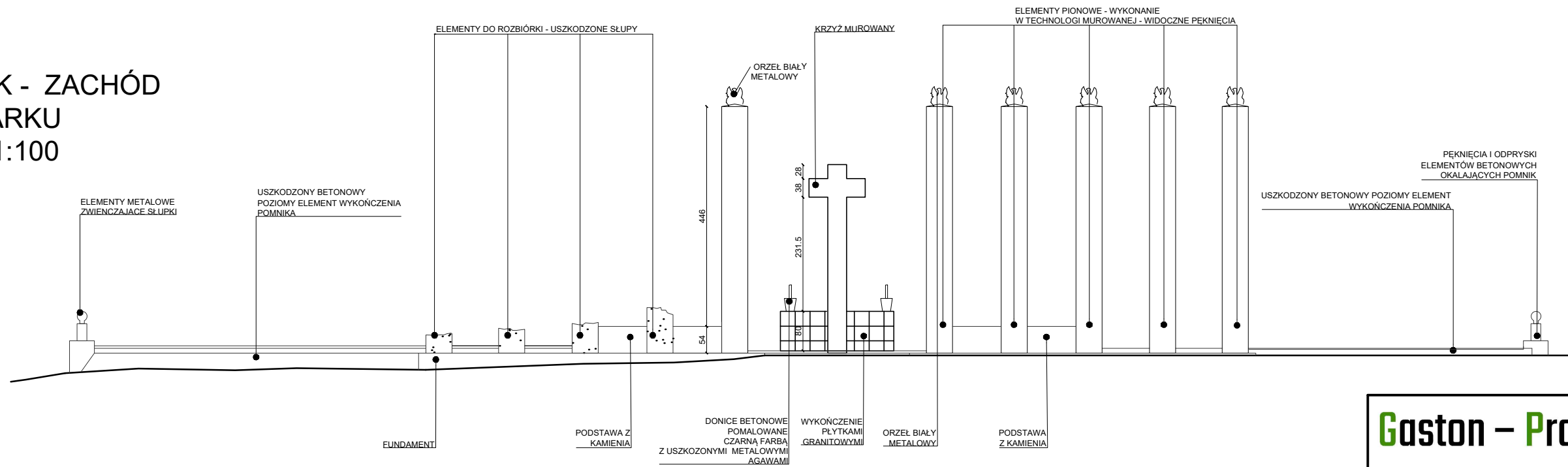
<h1>Gaston - Projekt</h1> <p>Gaston Korba BIURO PROJEKTOWE „Gaston - Projekt” ul. Częstochowska 103 Miciągódz 26-065 Piekoszów NIP 959-205-70-26 tel:697-143-529</p>	
<p>Temat: REMONT POMNIKA UPAMIĘTNIAJĄCEGO DZIESIĘCIU ZAMORDOWANYCH NA STAROMIEŚCIU PRZY UL. PARTYZANTÓW W RZESZOWIE NA DZIAŁCE NR EW. 71, OBRĘB 207 RZESZÓW</p>	
<p>Investor: GMINA MIASTO RZESZÓW</p>	
<p>Lokalizacja: ul. Partyzantów, 35-242 Rzeszów działka nr ewid. 71, obręb 207</p>	
<p>Stadium: PROJEKT ARCHITEKTONICZNO - BUDOWLANY Branża: ARCHITEKTURA</p>	
<p>Projektant architektura: mgr inż. arch. Patrycja Leśniewska-Adach</p>	<p>Nr upr: 312/SWOKK/2018</p>
<p>Opracowanie architektura: mgr inż. arch. Żaneta Dąbrowska</p>	<p>Nr upr:</p>
<p>Projektant konstrukcja: mgr inż. Gaston Korba</p>	<p>Nr upr: SWK0099/PWBKb/24</p>
<p>Rysunek: INWENTARYZACJA RZUT POMNIKA WIDOKI POŁUDNIE I PÓŁNOC</p>	<p>Data: 09.2025</p> <p>Skala: 1:100</p>

ARKUSZ: 297/420

INWENTARYZACJA WIDOK - WSCHÓD OD UL. PARTYZANTÓW skala 1:100



WIDOK - ZACHÓD OD PARKU skala 1:100



UWAGA:

- W razie stwierdzenia w trakcie realizacji warunków innych niż założone, należy niezwłocznie skontaktować się z projektantem w celu ustalenia rozwiązań zamiennych.
- Przed rozpoczęciem prac należy sprawdzić rzeczywiste wymiary istniejących elementów na placu budowy.
- Wszelkie rozbieżności, zmiany i odstępstwa od projektu należy uzgadniać z projektantem. Obowiązuje forma pisemna.
- Projekt architektoniczny rozpatrywać łącznie z projektami branżowymi.
- W razie zaistnienia rozbieżności pomiędzy wielkościami lub rodzajami materiałów wykazanych w kosztorysie a dokumentacją, obowiązują dane i rozwiązania przyjęte w dokumentacji projektowej lub specyfikacji.

ZASTRZEGA SIĘ WSZELKIE PRAWA, WYNIKAJĄCE Z USTAWY O PRAWIE AUTORSKIM. RYSUNEK NINIEJSZY NIE MOŻE BYĆ PRZERYSOWYWANY, UZUPEŁNIANY LUB ODSTĄPIONY KOMUKOLWIEK BEZ PISEMNEJ ZGODY JEDNOSTKI AUTORSKIEJ.

Gaston - Projekt		Gaston Korba BIURO PROJEKTOWE „Gaston - Projekt” ul. Częstochowska 103 Miciągódz 26-065 Piekoszów NIP 959-205-70-26 tel:697-143-529	
Temat: REMONT POMNIKA UPAMIĘTNIAJĄCEGO DZIESIĘCIU ZAMORDOWANYCH NA STAROMIEŚCIU PRZY UL. PARTYZANTÓW W RZESZOWIE NA DZIAŁCE NR EW. 71, OBRĘB 207 RZESZÓW			
Inwestor: GMINA MIASTO RZESZÓW			
Lokalizacja: ul. Partyzantów, 35-242 Rzeszów działka nr ewid. 71, obręb 207			
Stadium: PROJEKT ARCHITEKTONICZNO - BUDOWLANY		Branża: ARCHITEKTURA	
Projektant architektura: mgr inż. arch. Patrycja Leśniewska-Adach	Nr upr: 312/SWOKK/2018	podpis:	
Opracowanie architektura: mgr inż. arch. Żaneta Dąbrowska	Nr upr:	podpis:	
Projektant konstrukcja: mgr inż. Gaston Korba	Nr upr: SWK0099/PWBKb/24	podpis:	
Rysunek: INWENTARYZACJA WIDOKI WSCHÓD I ZACHÓD	Data: 09.2025	Rys:	12
	Skala: 1:100		

ARKUSZ: 297/420

